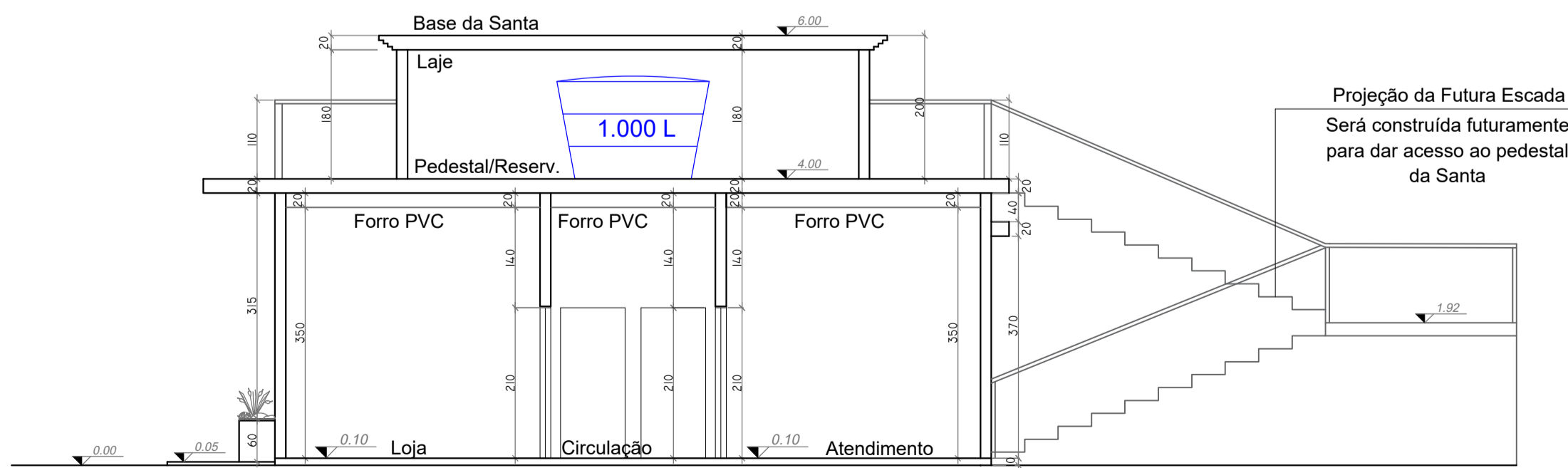
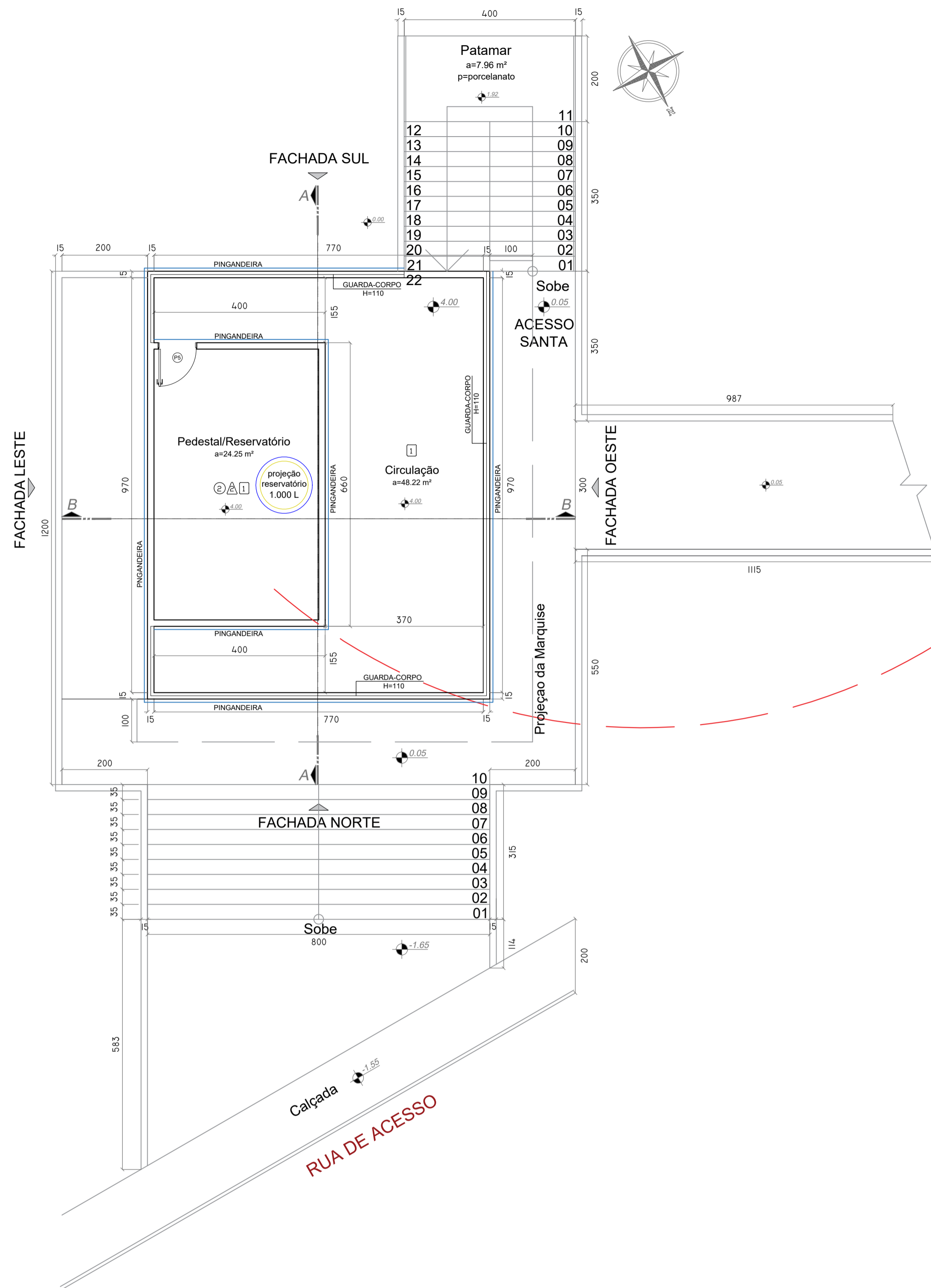


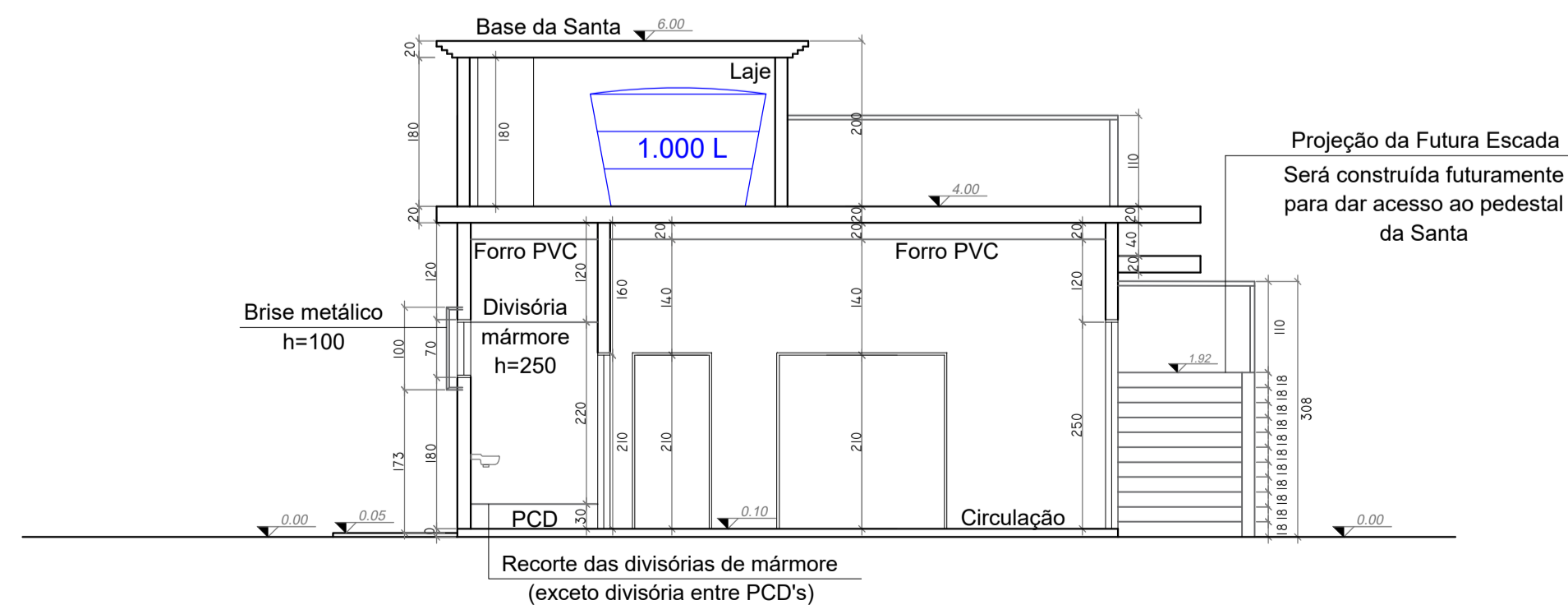
05 PLANTA BAIXA PAVTO TÉRREO  
ESCALA: 1/75



07 CORTE A-A  
ESCALA: 1/75



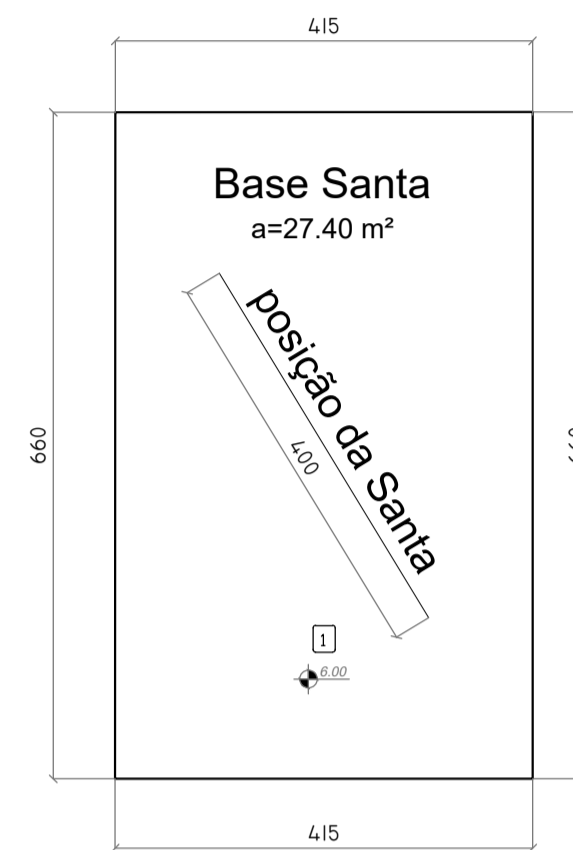
06 PLANTA BAIXA MIRANTE  
ESCALA: 1/75



08 CORTE B-B  
ESCALA: 1/75

#### ESPECIFICAÇÃO PARA REVESTIMENTOS INTERNOS:

○	TETOS:
1	FORRO DE PVC (PÉ DIREITO H=3,50)
2	FORRO DE PVC (PÉ DIREITO H=1,80)
△	PARQUES:
1	REVESTIMENTO CERÂMICO EM TODAS AS PAREDES, ATÉ ALTURA DO TETO
2	EMASSAMENTO COM MASSA CORRIDA E PINTURA ACRÍLICA FOSCA
3	REVESTIMENTO CERÂMICO NA PAREDE HIDRÁULICA ATÉ ALTURA DO TETO E NAS DEMAIS MASSA CORRIDA E PINTURA ACRÍLICA FOSCA
□	PISOS:
1	REVESTIMENTO EM PORCELANATO SOBRE CONTRAPISO
2	BRITA



#### TABELA DE ESQUADRIAS

COD	TIPO	LARGURA	ALTURA	PEITORIL	MATERIAL	QTD	ÁREA (m²)
J1	Janela de correr	250	70	180	Alumínio e Vidro	2	2.00
J2	Janela de correr	120	70	180	Alumínio	2	0.84
J3	Janela de correr	300	120	100	Alumínio e Vidro	2	3.60
P1	Porta de correr	200	250	-	Alumínio e Vidro	1	5.00
P2	Porta de correr	200	210	-	Alumínio e Vidro	2	4.20
P3	Porta de abrir	90	210	-	Alumínio	4	1.89
P4	Porta de abrir	70	180	-	Alumínio	4	1.26
P5	Porta de abrir	90	180	-	Alumínio	1	1.62

## PROJETO ARQUITETÔNICO

Espaço reservado para aprovação:

Descrição:  
PROJETO NOVO MONUMENTO NOSSA SENHORA DA SALETE - CAIBI/SC

Endereço da obra:  
Santuário Nossa Senhora da Salette, BR-158, Caibi/SC - CEP: 89888-000

Conteúdo:  
- PLANTA BAIXA  
- CORTES

Prancha:

03  
06

Folha: A1

Escala:  
INDICADA

Data:  
DEZ/2025

Área total:  
107,40 M²

Nome do arquivo:  
Projeto Monumento Caibi.dwg

Desenhista:  
CARINE

Proprietário:  
Município de Caibi  
CNPJ: 82.940.776/0001-56

Responsável Técnico:  
Andréia Fátima Trichês  
CREA/SC 152052-3

